

Консольные откатные ворота Каскадь

Благодаря консольной фурнитуре, ворота этого вида в проёме не касаются земли. В консольной части ворота устанавливаются на роликовых каретках, ролики которых находятся внутри несущей балки. Такая конструкция позволяет легко открывать ворота вручную и обеспечивает надёжную работу привода даже в зимнее время.



Достоинства консольных откатных ворот:

- не имеют направляющих под воротами и балок над ними;
- установлены на высоте от земли — снеговой зазор 80 мм, благодаря чему даже во время снегопадов сохраняют свою работоспособность;
- не имеют ограничения по высоте.

Недостатки консольных откатных ворот:

- большое пространство для отката (размер проёма + 40-50 % от размера проёма — размер консольной части);
- увеличение стоимости конструкции, за счёт необходимости комплекта консольной фурнитуры.



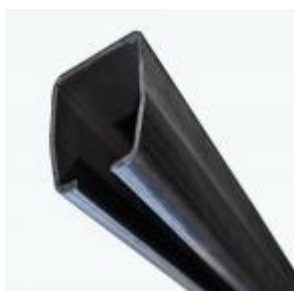
1. **Ограничительная верхняя пластина с поддерживающими резиновыми роликами** для фиксации ворот в вертикальном положении. В зависимости от размеров полотна ворот комплектуется 2-мя или 4-мя роликами.



2. **Улавливатель нижний** — опора под накатной ролик, для фиксации ворот и снятия вертикальной нагрузки с полотна ворот и опорных кареток.



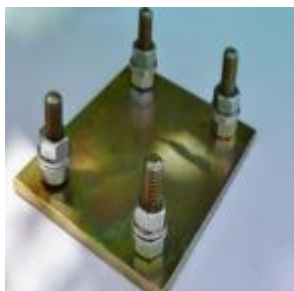
3. **Ролик накатной** — заглушка с металлическим роликом на подшипнике, для снятия вертикальных нагрузок и защите полотна от попадания мусора в направляющую трубу с торца.



4. **Направляющая труба (консольная балка)** — металлический профиль для удержания полотна ворот в горизонтальном положении, за счет консоли. Может быть с разной толщиной стенки и разными размерами, в зависимости от веса и размеров полотна ворот.



5. **Роликовая (опорная) каретка** — основной элемент консольных ворот, от качества которых зависит ресурс в эксплуатации ворот. Состоит из 8-ми металлических роликов с подшипниками, подобранными в зависимости от веса, размеров полотна ворот, а также интенсивности эксплуатации ворот.



6. **Регулировочная площадка** (дополнительная опция при необходимости) — площадка для фиксации опорных кареток и дальнейшей регулировке ворот, при необходимости, в процессе эксплуатации.

КАСКАДЪ

<https://kaskadplus.com.ua>

Офис в Харькове

ул. Котлова, 115

Тел.: +38 (057) 766-55-55

Тел.: +38 (099) 766-55-55

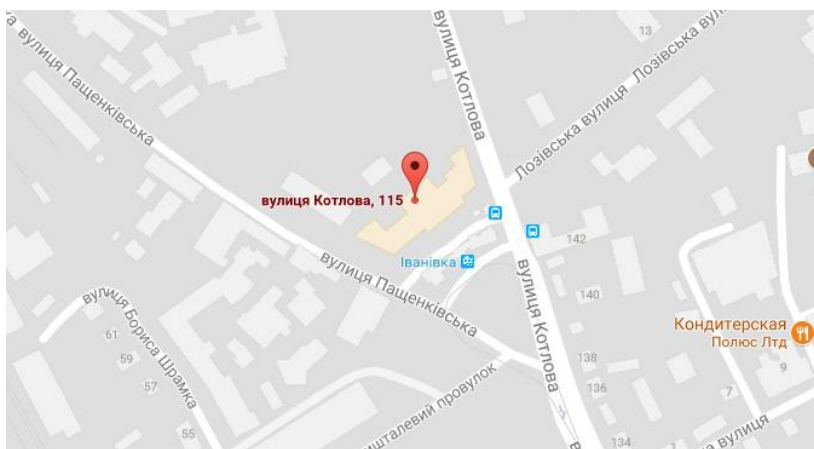
Тел.: +38 (067) 574-26-84

Тел.: +38 (093) 476-39-61

office@kaskadua.com

diler@kaskadua.com

service@kaskadua.com



Офис в Киеве

ул. Васильковская, 11/11

Тел.: +38 (044) 239-55-55

Тел.: +38 (044) 501-66-03

Тел.: +38 (050) 239-55-55

Тел.: +38 (098) 318-00-96

info@kaskadua.com

